



T O K A C H I  
R E S O R T  
S T A T I O N

JR HOKKAIDO HOTELS  
hotel nikko northland obihiro

 nikko hotels international

  
Okura  
HOTELS & RESORTS

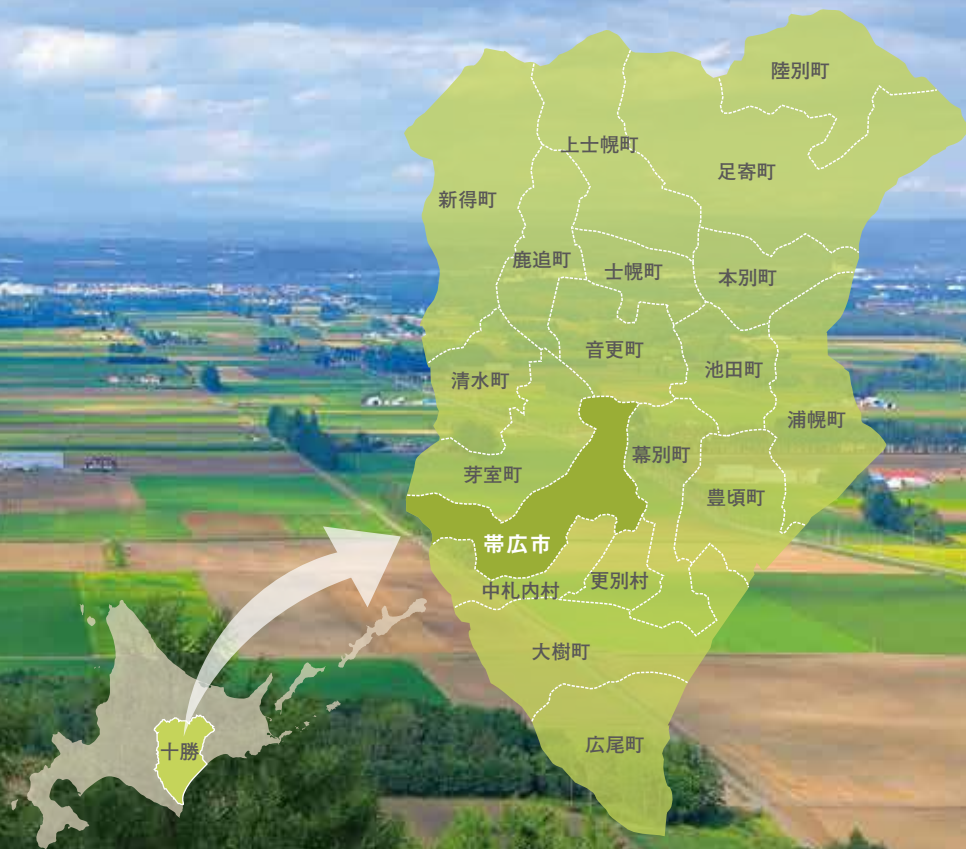
  
nikko hotels  
international

HOTEL  
**JAL CITY** 

# 十勝

## 「十勝」ってこんなところ

広大な畑や牧場がある十勝は農業大国。新鮮な野菜や肉、乳製品で作られた料理やスイーツはどれも美味。市街地を離れるとすぐに畑の景色が広がります。圧倒的な大自然を満喫できる、北海道らしい地域です。十勝管内には、小さな銭湯から温泉郷まで様々な温泉があります。トロリとしたモールの湯は、旅の醍醐味をたっぷり味わうことができるこの土地ならではの魅力です。



食

温泉

景観

# 空と大地の 交わる場所 旅の交流拠点 十勝、帯広



## 《帯広からの距離と時間》

(車で移動の場合)

※距離は高速道路を利用した場合の距離となります。

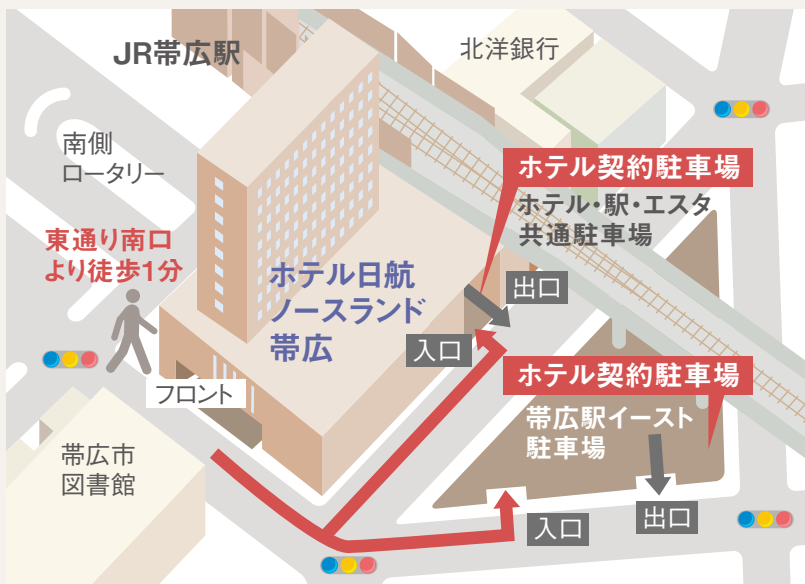
※所要時間は時間優先での大まかな目安です。

|     |       |         |
|-----|-------|---------|
| 札幌  | 197km | 約3時間00分 |
| 小樽  | 233km | 約3時間10分 |
| 登別  | 244km | 約3時間10分 |
| 洞爺湖 | 280km | 約3時間40分 |
| 函館  | 435km | 約6時間00分 |
| 旭川  | 170km | 約3時間06分 |

|     |       |         |
|-----|-------|---------|
| 富良野 | 120km | 約2時間00分 |
| トマム | 49km  | 約1時間00分 |
| 稚内  | 396km | 約6時間40分 |
| 網走  | 191km | 約3時間30分 |
| 阿寒湖 | 127km | 約2時間30分 |
| 知床  | 244km | 約4時間20分 |

|        |       |         |
|--------|-------|---------|
| 釧路     | 130km | 約2時間10分 |
| 根室     | 243km | 約3時間46分 |
| 新千歳空港  | 160km | 約2時間15分 |
| とち帯広空港 | 27km  | 約36分    |





### 飛行機でお越しの方

|      |                           |          |                              |                   |
|------|---------------------------|----------|------------------------------|-------------------|
| 羽田空港 | JAL/AIR DO<br>所要時間:1時間40分 | とちかち帯広空港 | エアポート<br>シャトルバス<br>所要時間:約55分 | ホテル日航<br>ノースランド帯広 |
|------|---------------------------|----------|------------------------------|-------------------|

### JRでお越しの方

|        |                          |      |                          |                   |
|--------|--------------------------|------|--------------------------|-------------------|
| 新千歳空港駅 | JR快速エアポート<br>所要時間:約3分    | 南千歳駅 | 特急とちかち・おおぞら<br>所要時間:約2時間 | JR帯広駅<br>隣接       |
| 札幌駅    | 特急とちかち・おおぞら 所要時間:約2時間50分 |      |                          | ホテル日航<br>ノースランド帯広 |
| 釧路駅    | 特急おおぞら 所要時間:約1時間35分      |      |                          |                   |

### 車でお越しの方

|       |                        |                   |
|-------|------------------------|-------------------|
| 新千歳空港 | 道東自動車道 経由 所要時間:約2時間19分 | ホテル日航<br>ノースランド帯広 |
| 札幌    | 道東自動車道 経由 所要時間:約2時間54分 |                   |
| 釧路    | 道東自動車道 経由 所要時間:約2時間3分  |                   |

道東自動車道 音更帯広ICから車で20分

十勝帯広空港から車で35分

駐車場はホテル地下駐車場またはホテル東側の屋外駐車場(帯広駅イースト駐車場)をご利用ください。

ホテルへのアクセス

JR帯広駅隣接

## 客室タイプのご案内



### 「北欧の住まい」をテーマにした171の客室

| 客室タイプ         | 室数  | 階数     | 広さ    | ベッドサイズ      |
|---------------|-----|--------|-------|-------------|
| シングル          | 48室 | 4～9階   | 18.2㎡ | 140cm×203cm |
| スーパーリアシングル    | 13室 | 10～11階 | 18.2㎡ | 140cm×203cm |
| スーパーリアダブル     | 12室 | 10～11階 | 22.1㎡ | 180cm×203cm |
| ツインA          | 28室 | 4～8階   | 22.1㎡ | 120cm×203cm |
| ツインB(トリプル対応可) | 42室 | 4～9階   | 27.2㎡ | 120cm×203cm |
| ハリウッドツイン      | 6室  | 9階     | 22.1㎡ | 120cm×203cm |

| 客室タイプ      | 室数  | 階数     | 広さ        | ベッドサイズ      |
|------------|-----|--------|-----------|-------------|
| スーパーリアツイン  | 13室 | 10～11階 | 27.2㎡     | 120cm×203cm |
| ユニバーサルルーム  | 1室  | 4階     | 26.1㎡     | 110cm×203cm |
| コネクティングルーム | 6室  | 5階     | 27.2㎡×2部屋 | 120cm×203cm |
| ジュニアスイート   | 1室  | 11階    | 54.6㎡     | 120cm×203cm |
| スイート       | 1室  | 11階    | 81.6㎡     | 120cm×203cm |



## シングル

落ち着いた雰囲気シングルルームは  
ビジネスにも観光にもおすすめ。

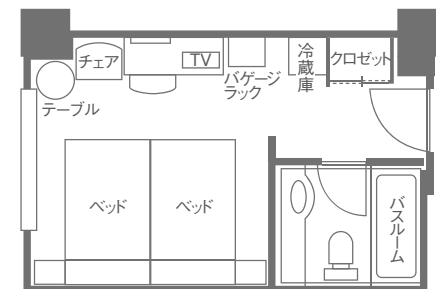
- 階数/4~9階
- 面積/18.2㎡
- ベッドサイズ/140cm×203cm



## ハリウッドツイン

ベッドが2つ揃っているので、  
小さなお子様連れやカップルにおすすめです。

- 階数/9階
- 面積/22.1㎡
- ベッドサイズ/120cm×203cm



## ツインA

木目の落ち着いたインテリアと  
大きな窓が印象的なツインAルーム。

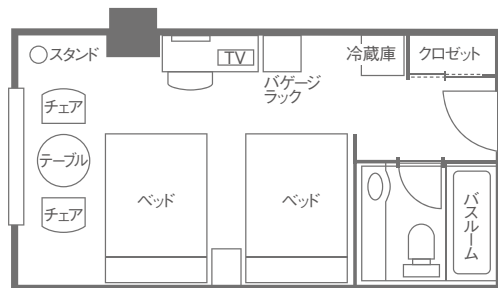
- 階数/4~8階
- 面積/22.1㎡
- ベッドサイズ/120cm×203cm



## ツインB

ゆったりした空間が特徴のお部屋です。  
シングルユースにもおすすめ。  
ベビーベッドの追加も可能です。

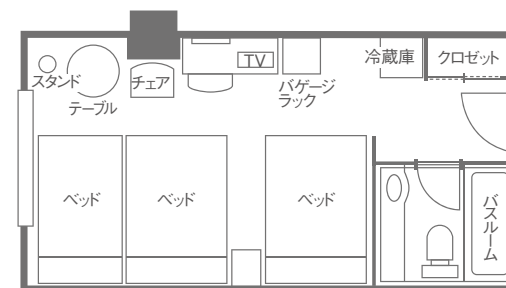
- 階数/4～9階
- 面積/27.2㎡
- ベッドサイズ/120cm×203cm



## トリプルルーム

ツインBルームにベッドを1台追加したお部屋です。  
3名様でもゆったりとお使いいただけます。

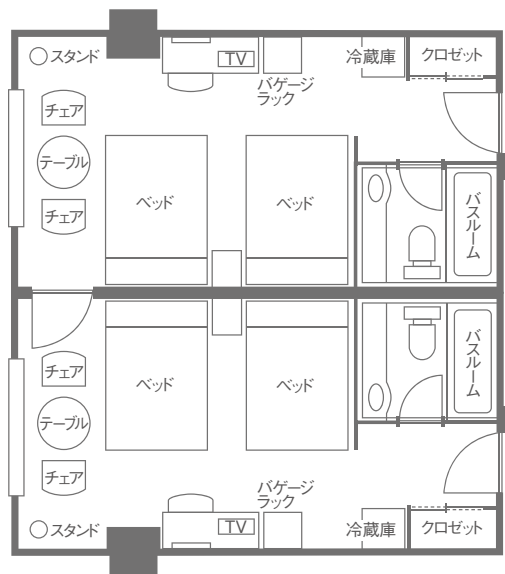
- 階数/4階～9階
- 面積/27.2㎡
- ベッドサイズ/120cm×203cm



## コネクティングルーム

ツインBルームの間に内扉を設け、ご自由に行き来していただけるお部屋です。最大6名様までご宿泊いただけます。

- 階数/5階
- 面積/27.2㎡×2部屋
- ベッドサイズ/120cm×203cm



## ユニバーサルルーム

車椅子の方ももちろんのこと、ご高齢の方にもおすすめです。

- 階数/4階
- 面積/26.1㎡
- ベッドサイズ/110cm×203cm

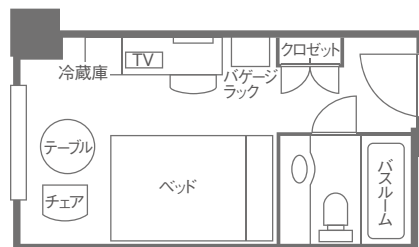




## スーペリアシングル

上層階スーペリアフロアのシングルルーム。  
スタイリッシュな空間で快適なご滞在を。

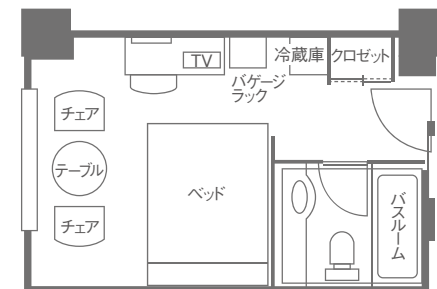
- 階数/10～11階
- 面積/18.2㎡
- ベッドサイズ/140cm×203cm



## スーペリアダブル

ゆとりのある180cm幅の  
ワイドベッドを備えたダブルルーム。

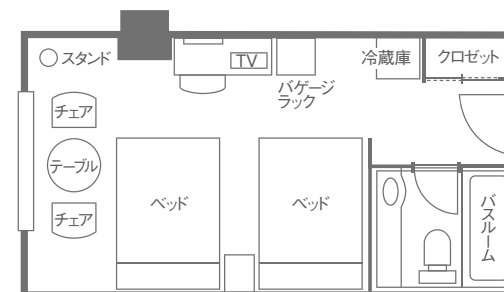
- 階数/10～11階
- 面積/22.1㎡
- ベッドサイズ/180cm×203cm



## スーペリアツイン

晴れた日は遠く日高山脈を望む  
スーペリアツインルーム。

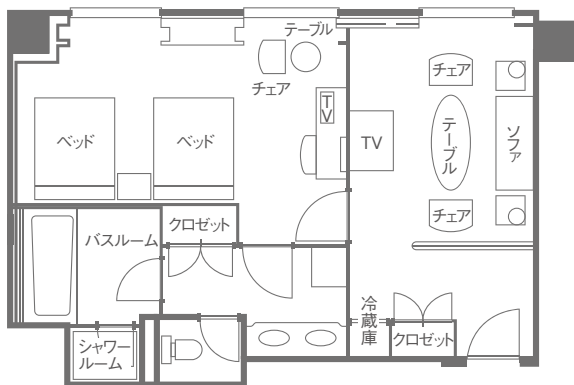
- 階数/10～11階
- 面積/27.2㎡
- ベッドサイズ/120cm×203cm



## ジュニアスイート

54㎡の空間は自宅にいるように  
おくつろぎいただけます。

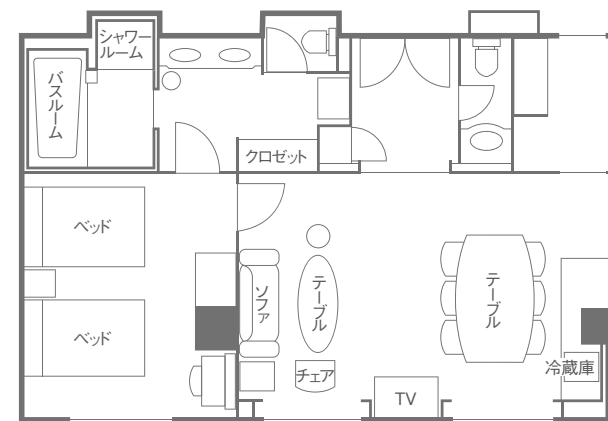
- 階数/11階 ●面積/54.6㎡
- ベッドサイズ/120cm×203cm



## スイート

帯広を訪れるVIPも多数宿泊したスイートルーム。  
邸宅を思わせる空間です。

- 階数/11階 ●面積/81.6㎡
- ベッドサイズ/120cm×203cm





ご宿泊のお客様だけが体験できる特別な空間

## TOKACHI Tasting Bar

～十勝産のワインや日本酒を嗜むひとときを～  
《ホテル1階ロビー》

十勝の豊かな大地で生まれたワインや日本酒をセルフサービスでご試飲いただけます。

営業時間 / 15:00～23:00

〈チェックイン時にお渡しする専用コインご利用ください。〉

※提供アルコールの銘柄は、予告なく変更になる場合があります。

※修学旅行、学生スポーツ団体でご宿泊の場合は、利用対象外。





地元十勝の食材を活かし、ホテル日航ノースランド帯広ならではの、ホテルシェフが手掛けるバラエティ豊かなメニュー



## レストラン「J」《1階》

朝は北海道と十勝をまるごと味わうbuffestail、  
夜は、和洋中各種単品やコース料理  
いずれもシーンに合わせてご利用いただけます。

朝食 / 6:30~10:00

ディナー / 17:30~21:00 (L.O.20:30)

## レストラン & ラウンジ



## LOUNGE A U R O R A

### ラウンジ「オーロラ」《1階》

大きな窓が開放的な雰囲気のレストランです。  
静かな語らいの時に、軽食、ドリンクとともにお楽しみいただけます。  
営業時間 / 10:00~18:00 (L.O.17:30)





北海道と十勝の「おいしさ」を味わい、  
気持ちの良い一日のはじまりを。

〈メニュー例〉  
海鮮丼コーナー・ローストビーフ  
パンケーキ・季節野菜のサラダ・温野菜コーナー 他



## 朝食のご案内

北海道と十勝をまるごと楽しむ  
「とちちモーニングブッフェ」



北海道・十勝を味わう  
北海道の豊かな大地が育んだ食材や、十勝の作り手が  
生み出したこだわりの逸品を厳選いたしました。

〈メニュー例〉  
満寿屋商店麦音のパン・日替わりスープ・中札内産枝豆入り自家製豆腐  
十勝産チーズ・十勝産牛乳を使った自家製プリン・十勝名物豚丼  
十勝本別渋谷醸造の味噌を使った味噌汁 他



## 宴会場のご案内



ノースランドホール 正餐



フィオーレ 正餐



しらかば 正餐

北海道十勝エリアNo1.の広さを誇る大宴会場を含め合計5会場を完備。

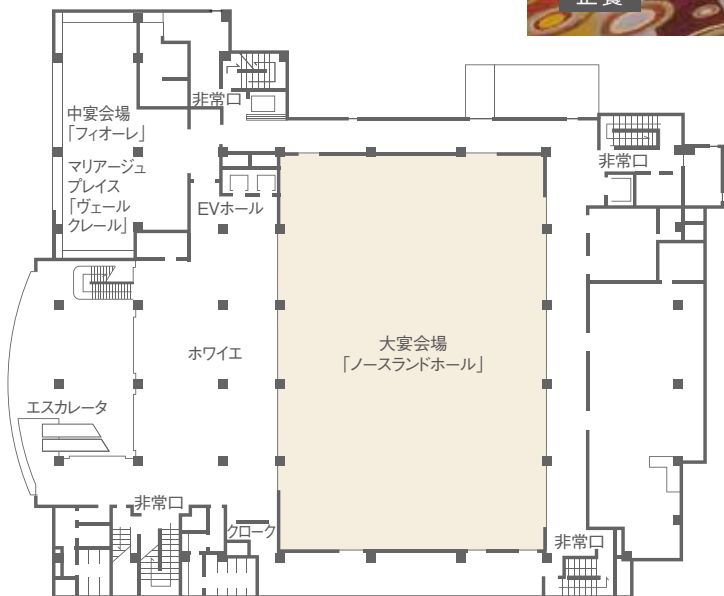
| 名称        | フロア | 天井(m) | 分割利用 | 面積(m <sup>2</sup> ) | 形式例(収容人数(人)) |          |      |       |
|-----------|-----|-------|------|---------------------|--------------|----------|------|-------|
|           |     |       |      |                     | 宴会           |          | 会議   |       |
|           |     |       |      |                     | 着席(ディナー)     | 立食(ブッフェ) | スクール | シアター  |
| ノースランドホール | 2F  | 7.0   | ○    | 974.0               | 700          | 1,200    | 600  | 1,080 |
| フィオーレ     | 2F  | 3.5   | ×    | 260.0               | 110          | 120      | 80   | —     |
| しらかば      | 3F  | 3.5   | ○    | 180.0               | 110          | 140      | 84   | 200   |
| かしわ       | 3F  | 3.5   | ○    | 60.0                | 30           | —        | 18   | 40    |
| 丹頂        | 1F  | 3.5   | ×    | 111.0               | 50           | 70       | —    | —     |

※ノースランドホール:3分割可能 ※しらかば:6分割可能 ※かしわ:2分割可能

## 大宴会場 「ノースランドホール」 《2階》

最大1,200名収容可能な広さを誇り、  
300インチスクリーンなど充実した設備を完備。

- 天井高/7m
- 面積/974.0㎡
- 収容人数(人)/着席:700・立食:1,200  
スクール:600・シアター:1,080



# 大宴会場 「ノースランドホール」 《2階》

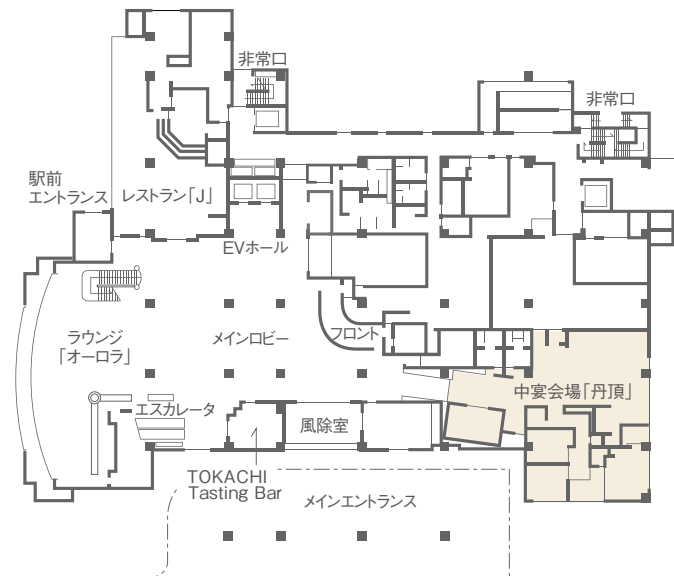
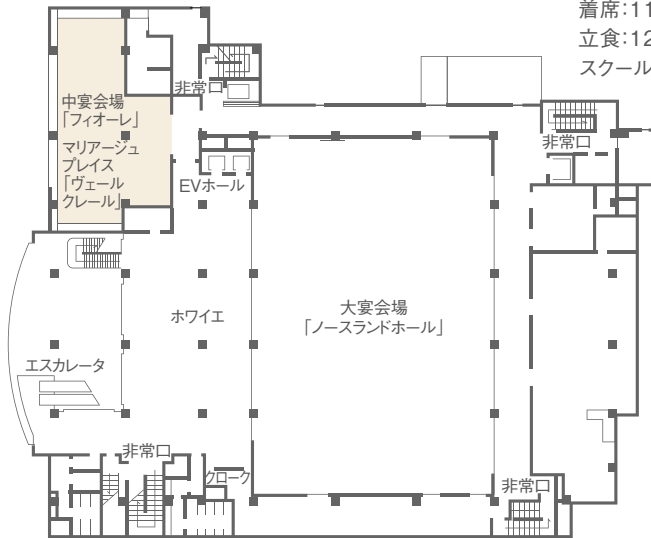
MICEや研修旅行、さまざまな会議や  
会食に合わせた提案が可能。



# 中宴会場 「フィオーレ」《2階》 「丹頂」《1階》

最大120名収容可能なフィオーレと、  
和の落ち着いた趣の丹頂。

- 〈フィオーレ〉
- 天井高/3.5m
  - 面積/260.0㎡
  - 収容人数(人)/  
着席:110  
立食:120  
スクール:80



- 〈丹頂〉
- 天井高/3.5m
  - 面積/111.0㎡
  - 収容人数(人)/  
着席:50・立食:70



# JR北海道ホテルズのご案内

JRタワーホテル日航札幌



JRイン札幌(札幌駅西)



JRイン札幌駅南口



JRイン札幌北2条



JRイン旭川



ホテル日航ノースランド帯広



〒080-0012

北海道帯広市西2条南13丁目1番地

《JR帯広駅隣接・南口》

TEL.0155-24-1234(代表)

FAX.0155-28-3553

ホテル公式HP

